

Madonart

Cours Certifié de Permaculture 2017



Programme du C.C.P 2017

Le contenu du Cours Certifié de Permaculture :

Le programme des ces C.C.P est conforme au programme de 72 heures tel que défini sur le plan international par les concepteurs de la permaculture : Bill Mollison et David Holmgren.

En sus de l'apport théorique, et en raison de la durée du stage (12 jours pleins) comme de son encadrement, le cours est assorti de nombreux ateliers «à la carte»

Les ateliers :

Les ateliers proposés au cours de ces C.C.P sont envisagés de la façon suivante :

Des «ateliers pédagogiques» : ces ateliers visent à conforter les acquis, comme les nouvelles connaissances introduites par le biais des « cours théoriques » en les mettant en pratique de façon guidée, encadrée et ludique afin que chacun prenne du plaisir dans l'exécution des différentes tâches...

Des «ateliers solidaires» : Ces ateliers sont susceptibles de répondre aux besoins de la structure hôte pour la remercier de la qualité de son accueil et de l'organisation (Permablitz).

Le C.C.P en 2017 :

Mois de Juin 2017 :
du lundi 29 Mai au
vendredi 9 juin
inclus

Le lieu du C.C.P:
Noganets Madonart
82800 Puygaillard
de Quercy



La permaculture : vers une culture de la permanence

La permaculture est issue de travaux publiés au cours des années 70 par deux universitaires australiens : Bill Mollison et David Holmgren. Leurs travaux vont très rapidement se diffuser dans le monde entier et donner lieu à de très nombreuses initiatives novatrices.

A la fois science systémique, philosophie, art et mode de vie, la permaculture en s'appuyant sur une éthique et une méthode de conception consciente (design) s'inspire du fonctionnement des écosystèmes naturels pour concevoir des systèmes stables, autonomes et résilients, générant de l'abondance afin de répondre aux besoins humains de façon permanente ou durable.

Objectifs d'un C.C.P, pour qui, pour quoi ?

Mouvement d'éducation populaire et puissante méthode de transformation des territoires et sociétés, la permaculture s'appuie sur des principes éthiques et de conception afin de permettre à chacun de disposer d'outils pour participer rapidement à

S'investir pleinement dans un exercice de design



Exercice de design : l'acquisition de la méthode et l'apprentissage du design à partir des possibilités du site sont au coeur de la formation

la démarche de transition nécessaire au bon fonctionnement d'une société durable, et ce dans le respect des écosystèmes naturels.

L'objectif d'un C.C.P est d'acquérir les bases nécessaires à la conception, la création et la maintenance de projets permacoles. Le programme tel que défini par Bill Mollison et David Holmgren s'articule autour de cours théoriques entrecoupés d'ateliers pratiques conduits en groupe pour assimiler les nouvelles connaissances et acquérir de l'autonomie. Au cours de ce stage, il est demandé aux stagiaires de s'investir pleinement dans un exercice de design s'appuyant sur les possibilités et ressources du site.

La permaculture s'adresse à toute personne amoureuse de

la terre, qui souhaite « se mettre en mouvement » : jardinier, paysan, écologiste, architecte, enseignant, citoyen, etc. désireuse de s'investir dans une démarche personnelle ou collective (villes en transition, éco lieux, incroyables comestibles, etc.) de transition écologique.

A l'issue de ce stage, le formateur délivre aux stagiaires un « certificat de permaculture appliquée », **certificat reconnu sur le plan international.**



C.C.P Madonart 2017 : L'équipe d'intervenants

Jean Irubetagoiena : Formateur designer diplômé en «permaculture appliquée», membre de l'[UPP](#) (Université Populaire de Permaculture). Outre ses activités associatives, de conseil et de formation en relation avec la permaculture, Jean travaille sur un projet expérimental de forêt comestible sur sa commune en Pays Basque.

Hervé Coves : "La Vie est belle" - agronome, franciscain - . A partir de l'étude des écosystèmes sauvages, Hervé expérimente et propose des itinéraires de culture naturels, économes et sobres en intrants, généreux et abondant en Vie. De tradition spirituelle franciscaine, c'est un amoureux inconditionnel du vivant. Dans le cadre de CCP Hervé nous parlera des vieux arbres, et de l'importance de la présence des arbres au sein de nos designs en permaculture.

Henriette Reesema : Danseuse, « chercheuse corporelle » en accord avec la nature et ses énergies. Propriétaire des lieux, Henriette nous proposera de trouver ensemble le bien-être en observant notre corps et la nature qui nous entoure. Dans le contexte de ce CCP, Henriette assurera l'organisation logistique du stage, et la confection des repas

Cyril Huguet : Electro-mécanicien et génie du bricolage reconverti dans des applications permacole diverses et variées, Cyril, en 2017, nous propose de nous interroger sur les utilisations de ressources abondantes sur le site : l'argile et les végétaux. Il nous initiera à la confection de briques d'adobe, de crêpis, de poteries mais également aux techniques de la «vannerie sauvage» ...

Thibaud Parigot : Apprenti permaculteur, amoureux de la nature et de ses habitants, Thibaud est un contemplatif aguerri en quête d'harmonie et d'équilibre spirituel et social. Cette année Thibaud s'enfonce dans la forêt pour nous proposer quelques ateliers particuliers : sylviculture douce, sélections de bois et réalisation de manches d'outils. Il nous parlera également de compost, de purins de plantes...



Compte tenu du format du stage, 12 jours pleins, le programme s'appuie à la fois sur le contenu d'un P.D.C (Permaculture Design Course) tel que défini sur le plan international comme sur de nombreux ateliers : jardinage, rocket stove, enduit terre paille, adobe, etc.

JOUR 1/29 MAI 2017 : INTRODUCTION À LA PERMACULTURE

Horaire	Programme et intitulé
9H00 à 10H30	Accueil des stagiaires et administration du stage/ Présentation des participants, intervenants et organisateurs
10H30 à 10H45	Pause café
10H45 à 12H30	Présentation du programme du CCP, de son déroulement / Règles de vie / Attentes et apports des stagiaires (Open space) / Découverte du site et mise en commun des observations
12H30 à 14H	Repas du midi
14H00 à 16H15	Vers une société durable : Introduction à la permaculture / Historique de la permaculture / Courants de pensées, définition de la permaculture / « Fleur permaculturelle » / Structures visibles et invisibles
16H15 à 16H30	Pause thé
16H30 à 18H30	Présentation des principes de permaculture : éthique et conception
18H30 à 19H00	Présentation des thèmes pour l'exercice de design
19H30	Repas du soir puis temps libre

JOUR 2/ 30 MAI : MÉTHODE DE DESIGN ET D'OBSERVATION DE LA NATURE

Horaire	Programme et intitulé
7H30 à 8H00	Petit déjeuner
8H00 à 8H30	Cercle du matin : Echange d'impressions sur le déroulement du stage, et sur les attentes de chacun
8H30 à 10H00	Ateliers pratiques en groupes
10H00 à 10H30	Pause café
10H30 à 12H30	Méthodes de design (OBREDIM)
12H30 à 14H00	Repas du midi
14H00 à 16H00	Analyse des ressources et besoins / Audit des compétences / Paste sheet
16H00 à 16H15	Pause thé
16H15 à 18H	Atelier pratique : Analyse des éléments, redondance, options/décisions sous forme d'ateliers .
18H00 à 18H30	Exercice de design : présentation de l'exercice et du travail attendu / constitution des groupes
19H30	Repas du soir et temps libre

JOUR 3/ 31 MAI 2017 : CONCEVOIR AVEC LA NATURE

7H30 à 8H00	Petit déjeuner
8H00 à 8H30	Cercle du matin. Echange d'impressions sur le déroulement du stage, attentes des stagiaires
8H30 à 10H00	Ateliers pratiques en groupes
10H00 à 10H30	Pause café
10H30 à 12H30	Apprendre à définir les différentes zones d'un territoire pour faire une conception du lieu / Repérer les secteurs / Prendre en compte le relief / Gérer les possibles blocages : méthode d'exclusion de Ian McHarg / Notions de connectivité et de fragmentation écologique
12H30 à 14H00	Repas du midi
14H00 à 16H00	Notions de flux et de cycles naturels (énergie, nutriments, etc.)
16H00 à 16H15	Pause thé
16H15 à 18H00	Apprendre à imiter la nature : introduction aux «patterns» naturels et incidences sur l'effet lisière
18H00 à 19H00	Temps libre
19H30	Repas du soir puis temps libre

JOUR 4 / 1 JUIN 2017 : LE CLIMAT / LA VIE SAUVAGE

7H30 à 8H00	Petit déjeuner
8H00 à 8H30	Cercle du matin / Echange d'impressions sur le déroulement du stage et sur les attentes de chacun
8H30 à 10H00	Ateliers pratiques
10H00 à 12H30	Analyse des facteurs climatiques, des différents reliefs, des types de végétation / Techniques d'observation du site et comment suivre la nature (échelle de Yeomans) / Microclimats
12H30 à 14H00	Repas du midi
14H00 à 15H00	Gestion de groupe et communication constructive
15H00 à 15H15	Pause thé.
15H15 à 18H00	Exercice de micro design : mise en application des premiers acquis sur le zonage, relief et secteurs, patterns, connectivité écologique...
18H00 à 18H30	Restitution du travail en groupe
19H30	Repas du soir et temps libre

JOUR 5 / 2 JUIN 2017: INTRODUCTION AU SOL «VIVANT»

7H30 à 8H00	Petit déjeuner
8H00 à 8H30	Cercle du matin. Echange d'impressions sur le déroulement du stage, attentes des stagiaires
8H30 à 10H00	Ateliers pratiques en groupes
10H00 à 12H30	Le sol et ses constituants physiques et chimiques / La vie du sol / Les facteurs de fertilité des sols et comment évaluer la fertilité d'un milieu
12H30 à 14H00	Repas du midi
14H00 à 15H30	Les arbres dans le design : quelles fonctions ?
15H30 à 16H00	Pause thé
16H00 à 19H00	Exercice de design : travail en groupe
19H30	Repas du soir et temps libre

JOUR 6 / 3 JUIN 2017: QUELQUES GRANDS PRINCIPES D'ÉCOLOGIE

7H30 à 8H00	Petit déjeuner
8H00 à 8H30	Cercle du matin. Echanges d'impressions sur le déroulement du stage
8H30 à 10H00	Ateliers pratiques en groupe
10H00 à 10H30	Pause café
10H30 à 12H30	Interactions biologiques / Notion d'habitat, de niches écologiques / Productivité des écosystèmes
12H30 à 14H00	Repas du midi
14H00 à 16H00	Biodiversité et indicateurs de diversité / Quels rôles assurent les arbres, les vieux arbres en particulier / Succession écologique et dynamique des milieux
16H00 à 16H30	Pause thé
16H30 à 19H00	Exercice de design : travail en groupe
19H30	Repas du soir



Crédits photos :

Merci aux stagiaires des CCP 2015 et 2016,
notamment à :

Anne Audoin, Ingrid Rouviere, Mathilde Bach, Marie
Lafitte, Adrien Leturgie, Julie Goret

JOUR 7 / 4 JUIN 2017 : CULTIVER LE SOL RESPECTUEUSEMENT ET UN PEU DE DÉTENTE

7H30 à 8H00	Petit déjeuner
8H00 à 8H30	Cercle du matin. Echange d'impressions sur le déroulement du stage, attentes des stagiaires
8H30 à 10H00	Ateliers pratiques en groupes
10H00 à 10H30	Pause café
10H30 à 12H30	Les bases d'une agriculture respectueuse des sols
12H30 à 14H00	Repas du midi
14H00 à 19H00	Détente et un peu de repos chacun à sa façon...
19H30	Repas du soir et temps libre

JOUR 8 / 5 JUIN 2017 : DE L'ÉROSION HYDRIQUE À LA COLLECTE DES EAUX DE RUISSELLEMENT

7H30 à 8H00	Petit déjeuner
8H00 à 8H30	Cercle du matin. Echange d'impressions sur le déroulement du stage, attentes des stagiaires
8H30 à 10H00	Ateliers pratiques en groupes
10H00 à 10H15	Pause café
10H15 à 12H30	Erosion hydrique des sols
12H30 à 14H00	Repas du midi
14H00 à 16H00	L'eau : collecte des eaux pluviales et de ruissellement / Comment retenir l'eau dans le paysage (baissière,» «key line», etc.)
16H00 à 16H15	Pause thé
16H15 à 17H30	Travailler en groupes : la prise de décision collective «Intelligences multiples»
17H30 à 19H00	Exercice de design : travail en groupe
19H30	Repas du soir et temps libre

JOUR 9 /6 JUIN 2017 : LES ANIMAUX EN PERMACULTURE / ÉPURATION NATURELLE DES EAUX USÉES

7H30 à 8H00	Petit déjeuner
8H00 à 8H30	Cercle du matin. Echange d'impressions sur le déroulement du stage, attentes des stagiaires
8H30 à 10H00	Ateliers pratiques en groupes
10H00 à 10H15	Pause café
10H15 à 11H15	Impacts du secteur de l'élevage sur l'environnement / Rôles des animaux en permaculture
11H15 à 12H30	Comment intégrer l'élevage au mieux dans les design / Atelier en groupes
12H30 à 14H00	Repas du midi
14H00 à 16H00	L'épuration naturelle des eaux usées : phytoépuration, géoépuration...
16H00 à 16H15	Pause thé
16H15 à 17H30	Petit retour sur la méthode : recourir à de nouveaux outils
17H30 à 19H00	Exercice de design : travail en groupe
19H30	Repas du soir et temps libre

JOUR 10/ 7 JUIN 2017 : HABITER LA TERRE RESPECTUEUSEMENT / L'AGRICULTURE URBAINE

7H30 à 8H00	Petit déjeuner
8H00 à 8H30	Cercle du matin. Echange d'impressions sur le déroulement du stage, attentes des stagiaires
8H30 à 10H00	Ateliers pratiques en groupes
10H00 à 10H30	Pause café
10H30 à 12H30	Habitat : recours aux énergies renouvelables ? Technologies appropriées et constructions bioclimatiques / Habitat passif / Recyclage des matériaux ?
12H30 à 14H00	Repas du midi
14H00 à 16H00	Agriculture urbaine : contraintes et opportunités
16H00 à 16H15	Pause thé
16H15 à 17H30	Atelier de design : partage et évaluation du travail de groupe. Qu'attend-on des stagiaires ? Comment définir les limites de son travail en fonction du temps imparti ? Comment présenter son travail en groupe et de façon créative ?
17H30 à 19H00	Exercice de design : travail en groupe
19H30	Repas du soir et temps libre

JOUR 11 / 8 JUIN 2017 : PERMACULTURE HUMAINE / STRUCTURE INVISIBLES ET ORGANISATIONNELLES

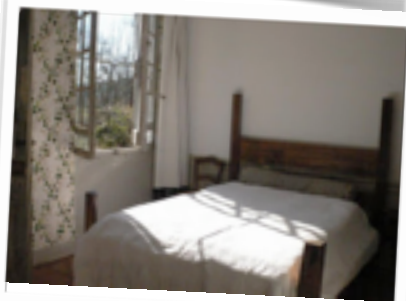
7H30 à 8H00	Petit déjeuner
8H00 à 8H30	Cercle du matin. Echange d'impressions sur le déroulement du stage, attentes des stagiaires
8H30 à 10H00	Ateliers pratiques en groupes
10H00 à 10H15	Pause café
10H15 à 11H15	Discussion autour du calcul de son empreinte écologique
11H15 à 12H30	Eco villages, éco quartiers, alternatives économiques et accès à la terre
12H30 à 14H00	Repas du midi
14H00 à 16H00	Les mouvements de transition : villes en transition, incroyables comestibles, etc.
16H00 à 16H15	Pause thé
16H15 à 19H00	Atelier de design : touches finales
19H30	Repas et fête

JOUR 12 / 9 JUIN 2017 : PRÉSENTATION DES DESIGNS / ACTUALITÉS DE LA PERMACULTURE

7H30 à 8H00	Petit déjeuner
8H00 à 11H00	Présentation des designs réalisés lors des ateliers «exercice de design» en groupes
11H00 à 12H00	Le mouvement de permaculture en France et dans le monde : instances nationales et locales / Quelles possibilités s'offrent aux stagiaires après un C.C.P
12H00 à 12H30	Evaluation du stage par les stagiaires. Remise des certificats
12H30 à 14H00	Repas du midi
14H00 à 15H00	Clôture du stage et nettoyage des locaux



L'hébergement



Plusieurs possibilités vous sont proposées : camping, roulottes, dortoir ou chambres.

Les capacités d'accueil sont les suivantes pour l'hébergement en dur (*précisons que le couchage est fourni : draps, etc...*)

Accueil en chambres :

- 3 chambres doubles
- 1 chambre simple

Accueil en dortoir pour 10 personnes

Accueil en roulottes :

- 1 roulottes pour deux personnes
- 2 caravanes pour une personne

Accueil sous toile :

Une partie aménagée permet à tous ceux qui le souhaitent de camper moyennant emmener avec eux leurs équipements de camping (tente et sac de couchage).

Prix du stage :

Formule de base (accueil sous tente) : 780 euros

Stage et accueil en dortoir : 840 euros

Stage et accueil en chambres, caravanes ou roulottes : 900 euros

Ce tarif inclus :

12 jours de formation

Les repas et petits-déjeuners (repas simples, bio et/ou à partir de produits locaux) et végétariens.

Les personnes souffrant d'allergies au gluten ou autres seront priées d'en d'informer l'organisateur afin de leur composer des repas spécifiques

Conditions générales et modalités de paiement

Inscriptions : Les inscriptions sont enregistrées par ordre de réception de votre fiche d'inscription accompagnée du versement d'un acompte de 150 euros par chèque libellé au nom de l'association Madonart. Ce chèque d'acompte ne sera pas encaissé avant le début du stage.

Le reste de la somme due est à régler au début du stage, en espèces ou par chèque.

Annulation : En cas d'annulation du fait du stagiaire après la clôture des inscriptions l'acompte versé ne sera pas remboursable.

Date de clôture des inscriptions : Un mois avant le début du stage soit le 29 Avril 2017.

Début et fin de stages : L'accueil des stagiaires se fait à 9 H le premier jour. Le stage se termine à 16 H le dernier jour. Pour ceux qui viendraient de loin, un accueil la veille dans l'après-midi est possible moyennant en informer l'organisateur.

Horaires : ceux-ci sont précisés dans le programme.

Participation des stagiaires au bon déroulement du stage :

Une participation active est demandée à chaque stagiaire dans certaines tâches matérielles incombant à la vie et au bon déroulement du stage (vaisselle, nettoyage des locaux, aide à la préparation des repas...)

Quelques détails qui rendent la vie plus aisée.

Pensez à emporter avec vous :

- Des vêtements chauds en fonction de la saison, de bons duvets et/ou des couvertures pour ceux qui dorment sous la tente, le nécessaire de toilette, etc
- Une lampe de poche pour vous déplacer la nuit
- Un maillot de bain, de l'ambre solaire (invitons le soleil à nous rejoindre, et nous ferons un plouf à la rivière)
- Des bottes ou de bonnes chaussures (en fonction de la saison), des gants de jardinage afin de participer aux ateliers qui vous seront proposés
- Des tongs, sandales, ou claquettes pour être à l'aise (Nous vous demanderons de vous déchausser dans la salle de spectacle)
- Votre instrument de musique (nous adorons la musique et ceux qui la pratiquent !)
- De quoi prendre des notes, des feutres, peinture (gouache et pinceaux) et/ou crayon de couleur, une règle, un compas, un double décimètre du papier dessin et du papier calque au format A3 en pochettes de 10 feuilles pour l'exercice de design
- Une spécialité de votre région ou quelque chose que vous souhaiteriez partager avec le groupe à l'occasion d'un goûter ou d'un apéritif afin que chacun situe la région de provenance des différents stagiaires dans la bonne humeur et la convivialité. (Cela est bien sur facultatif)
- De la bonne humeur, de la joie, de la vie, une envie d'apprendre et de partager...



Vous souhaitez nous joindre obtenir une information complémentaire, contactez nous par :

e-Mail : madonarts@gmail.com

Formulaire d'inscription

(Economisez l'encre et le papier : n'imprimez que la dernière page)

Dates de clôture des inscriptions :

Pour le stage de Mai/Juin 2017 (du 29/05/17 au 9/06/17) : **date limite, fin avril 2017**

Fiche d'inscription :

A renvoyer accompagné d'un chèque d'acompte d'un montant de **150 euros** à l'ordre de Madonart **avant le 29 avril 2017**.

Nom :

Prénom :

Date et lieu de naissance :

Adresse ou vous joindre :

Rue :

Code postal :

Ville :

E-mail :

N° de téléphone :

Je certifie :

- A voir pris connaissance de l'ensemble des dispositions relatives à la formation
- Disposer d'une assurance responsabilité civile à jour à la date du déroulement du stage
- M'engager à participer au C.C.P de Mai /Juin 2017.

Date :

Signature :

J'opte pour la formule suivante

(cocher la case de votre choix - sous réserve des places disponibles-) :

Chambre individuelle ou chambre double : 900 euros

En roulotte ou caravane : 900 euros

En dortoir : 840 euros

Sous la tente : 780 euros

Votre inscription sera validée dès réception de votre chèque d'acompte et de votre formulaire d'inscription complété.

Un mail de confirmation vous sera adressé.

Plan d'accès :

Accéder à l'itinéraire et à la localisation via Google Maps sur [un simple clic ici](#).

Formulaire d'inscription et chèque d'acompte à renvoyer à l'adresse suivante :

Noganets-Madonart
Organisation des CCP
82800 – Puygaillard de Quercy (France)